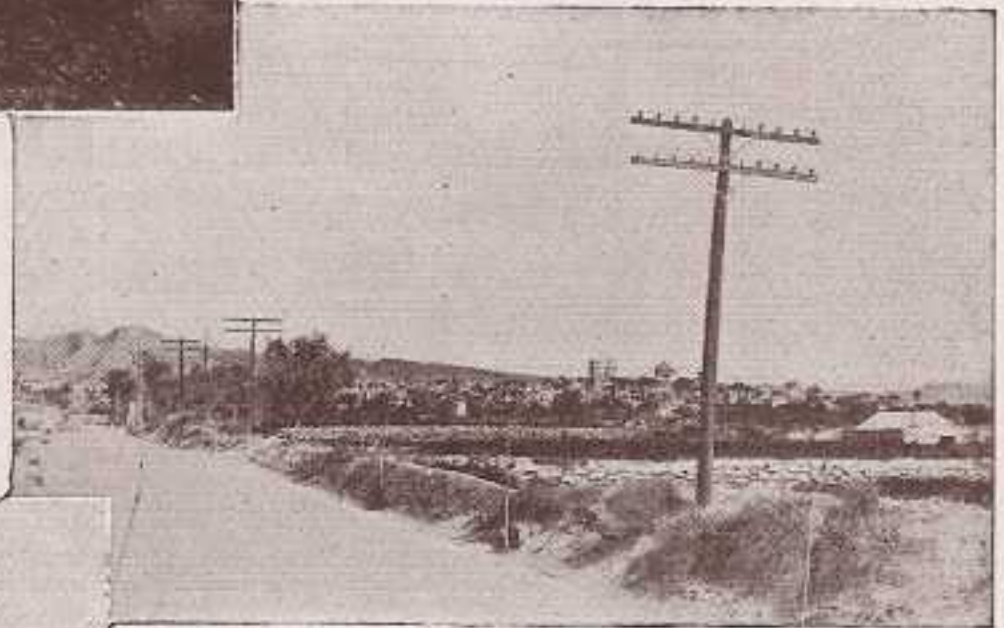


Algunos ejemplos de líneas  
interurbanas construídas  
por la Compañía Telefónica  
Nacional de España

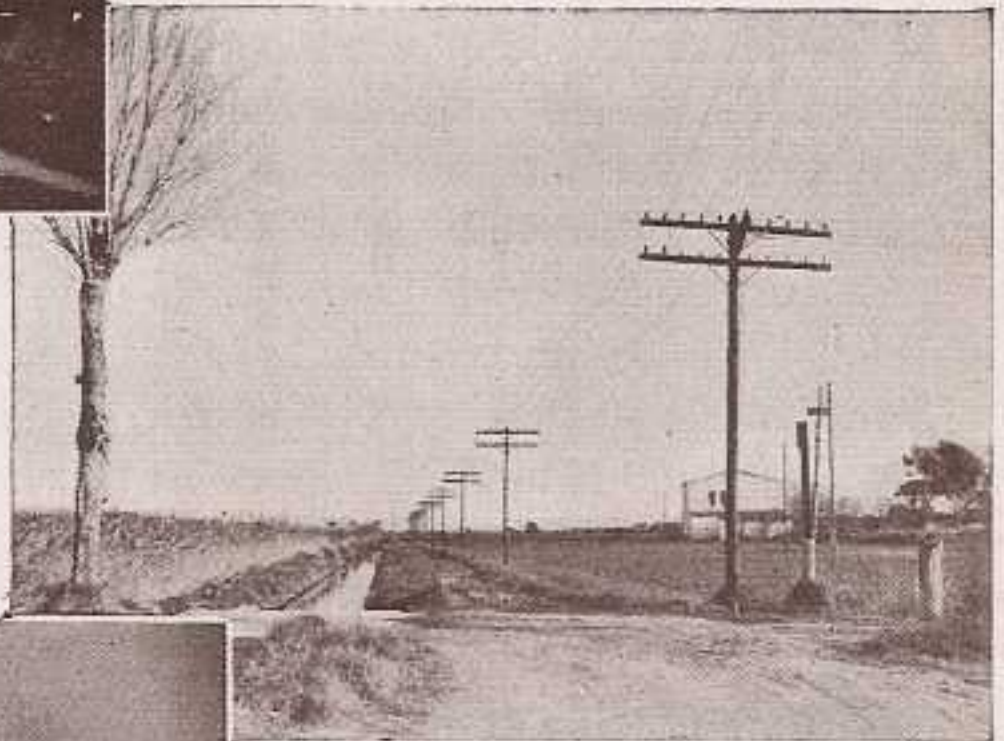
Línea Santander-Bilbao, entre Laredo y Castro  
Urdiales

Línea Alicante-Murcia, saliendo de Crevillente



Línea Coruña-Ferrol, entrando en ésta por la calle Alegre

Línea Barcelona-Prats de Llobregat. Llegada de  
la línea al aeródromo de Prats, donde está la  
estación aérea que hace el servicio Madrid-Bar-  
celona-Marsella



Línea Sevilla-Zafra, pasando junto al castillo  
del duque de Medinaceli